

Závěrečná zpráva – vyhodnocení a vyúčtování akce obnovy kulturní památky 2014					
Název programu	Podpora obnovy kulturních památek prostřednictvím obcí s rozšířenou působností				
Příjemce (název)	Římskokatolická farnost Rтынě v Podkrkonoší, Kostelecká 235, 542 33 Rтынě v Podkrkonoší, IČO: 60154144, administrátor Ladislav Hojný, doručovací adresa: Schejbalova 100, 542 34 Malé Svatoňovice				
Období	2014	Číslo rozhodnutí MK ČR o poskytnutí dotace	Sp.zn.: Č.j.: MK 363512014 OPP ze dne 21. 7. 2014		
Název akce	Oprava zvonice u kostela sv. Jana Křtitele ve Rтынi v Podkrkonoší, rejstř. č. ÚPSKP 47084/6-3653, bez čp/če na st.p.č. 100, k.ú. Rтынě v Podkrkonoší, obec Rтынě v Podkrkonoší, okres Trutnov, Královéhradecký kraj				
Rozsah akce	Oprava krovu a střechy zvonice u kostela sv. Jana Křtitele ve Rтынi v Podkrkonoší – I. etapa	Harmonogram akce	08 – 11/2014		
Schválený rozpočet akce:	Předpokládané náklady na celou akci obnovy v době zahájení (v Kč):	Předpokládané náklady části, na kterou se vztahuje žádost (v Kč):	Přiznaný finanční příspěvek (v Kč):		
	577 606	301 775,-	200 000,-		
Skutečné náklady:	301 775,- Kč (včetně DPH)				
Zdroje financování: Ministerstvo kultury ČR – účelový finanční příspěvek v rámci programu Podpory obnovy KP prostř. ORP, Římskokatolická farnost Rтынě v Podkrkonoší, obec Rтынě v Podkrkonoší					
Přehled účetních dokladů (faktur):					
Číslo faktury	Ze dne:	Kdo vystavil	Uhrazena dne:	Číslo výpisu z BÚ	Částka v Kč:
1401016	23.10.2014	Martin Zeman, Mládežnická 521, 541 02 Trutnov 4 IČO: 72876018	27.11.2014	Pohyby na účtu internetové bankovníctví	91 476,-
1401018	11.11.2014	Martin Zeman, Mládežnická 521, 541 02 Trutnov 4 IČO: 72876018	15.12.2014	Pohyby na účtu internetové bankovníctví	210 299,30
Popis realizace akce: Práce na opravě zvonice začaly v srpnu. Nejdříve se začalo s opravou poškozených dřevěných prvků ve spodní patře zvonice. Po zahájení prací se zjistil mnohem větší rozsah poškození, než předpokládala projektová dokumentace, protože dřevěné prvky byly napadeny zevnitř průřezu a na povrchu nebylo znatelné poškození ani po provedení sond do materiálu. Po dohodě s pracovníky památkové péče a poskytovatelem dotace byl změněn rozsah prací a provedla se oprava části poškozeného spodního patra zvonice. Poškozená místa musela být sanována v podstatně větším rozsahu. Byly sanovány nejen nosné trámy (předpoklad byl cca 0,5 m, bylo nutno sanovat cca 3m trámu u každého zhlaví), ale i vzpěry a spojovací prvky nesoucí konstrukci zvonice. Jelikož se sanace dostala až k nosnému středovému kříži, byly práce velice ztíženy. Pro další postup prací bude dopracována projektová dokumentace, která zohlední nové skutečnosti.					
Vyúčtování akce: Náklady celkem 301 775 Kč, uznatelné náklady 301 775, dotace Ministerstva kultury z programu ORP 200 000 Kč, vlastní podíl 101 775 Kč.					

Příspěvek Ministerstva kultury může tvořit max. 70% nákladů, zde tvoří 66,3% nákladů ($200\,000 / 301\,775 \times 100 = 66,28\%$), podmínka je splněna.

12. 1. 2014 Ladislav Hojný, administrátor farnosti

Fakturované práce:

1. faktura č. 1401016

Oprava napadených prvků trámové soustavy v úrovni spodního patra zvonice – kompletní položka dle projektové dokumentace a soupisu prací ozn. 02, tj. zachycení a provizorní podepření stávajících vzpěr, rozebrání části stávajícího zdiva okolo poškozených trámů, osekání lokálně napadených míst, náhrada části destruovaného trámu, vložení lepenky mezi trám a terén (v místech, kde to půjde), nahrazení stávajících dubových kolíků napadených hnilobou

2. faktura č. 1401018

Celková náhrada konce trámů v úrovni spodního patra zvonice - kompletní položka dle projektové dokumentace a soupisu prací ozn. 01, tj. zachycení a provizorní podepření stávajících vzpěr, rozebrání části stávajícího zdiva okolo poškozených trámů, odstranění napadené části stávajících trámů min. 200 mm za napadenou část, provedení nové protézy trámů lepené ke stávajícímu trámu, protéza byla ručně tesaná se sraženými hranami, vložení lepenky mezi trám a terén (v místech, kde to půjde)

Doplnění stávajících oprav v úrovni spodní patra zvonice – kompletní položka dle projektové dokumentace a soupisu prací ozn. 03, tj. kontrola zhlaví trámů a doplnění lepeného spoje mezi stávající trám a protézu, vložení lepenky mezi trám a terén v místech, kde to bude možné

Zvonice u kostela sv. Jana Křtitele ve Rtyni v Podkrkonoší Oprava nosné konstrukce zvonice - I. etapa, rok 2014



Celkový pohled na zvonici u kostela Jana Křtitele



Poškozené zhlaví trámy u styku s podezdívkou



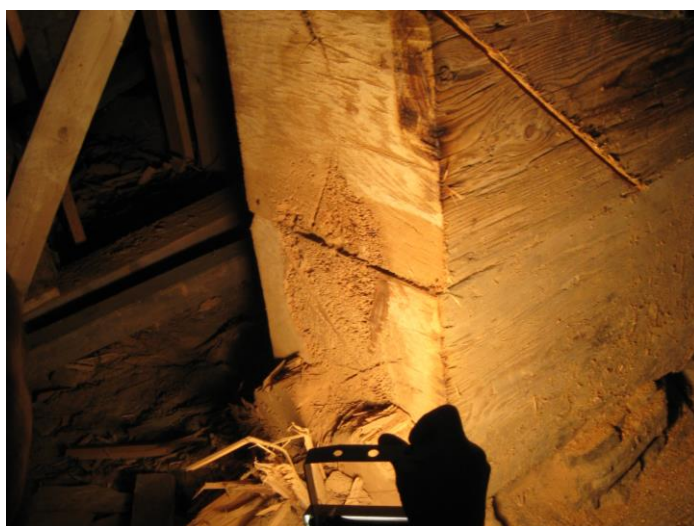
Práce na opravě – dřevo je zcela poškozené



Zcela poškozené dřevo (dřevokazná houba outkovka)



Práce při opravě – zvednutí zvonice hevery



Degradace trámy probíhající zevnitř trámy

Zvonice u kostela sv. Jana Křtitele ve Rtyni v Podkrkonoší

Oprava nosné konstrukce zvonice - I. etapa, rok 2014



Doprava materiálu



Napadená část trámu (outkovka řadová)



Práce na opravě – lepené spoje



Opravené zhlaví včetně části vyměněné vzpěry



Opravené zhlaví u vstupu do zvonice



Opravená část spodní konstrukce zvonice